



Hecho en casa
desde 1894

— Catálogo —

DE PRODUCTOS

2019





Hecho en casa
desde 1894

POLLO ENTERO GRANEL



POLLO ENTERO SIN MENUDENCIAS ASADURIAS

CÓDIGO		PESO		UNIDAD DE VENTA
1032	F	1.6 - 1.7	kg.	Caja 10 unidades
10587	BF	1.7 - 1.9	kg.	Caja 10 unidades
10595	BF	1.9 - 2.1	kg.	Caja 10 unidades
1867	F	2.1 - 2.3	kg.	Caja 10 unidades

Pollo

POLLO ENTERO ENVASADO



POLLO ENTERO CON MENUDENCIAS

COD.	10553 F
PESO	1.7 - 2.5 kg.
UN. VENTA	Caja 10 un.



POLLO ENTERO COCIDO

COD.	12690 BF
PESO	1.4 kg. aprox.
UN. VENTA	Caja 10 un.

GALLINA



GALLINA BROILER

COD.	70300 KC
PESO	2.0 - 4.5 kg.
UN. VENTA	Caja 5 un.



GALLINA TROZADA CORTE CUARTO

COD.	74443 BC
PESO	13.5 kg
UN. VENTA	Caja granel

POLLO TROZADO GRANEL



ALA TRUTO DE POLLO

C: 2220 EF / 20263 BC *
P: 10 Kg. / 11 kg.
UV: Caja granel / Caja granel



ALA MEDIA DE POLLO

COD. 3707 KF
PESO 10 kg.
UN. VENTA Caja granel



CONTRE DE POLLO

COD. 1503 F
PESO 15 kg.
UN. VENTA Caja granel



CORAZÓN DE POLLO

COD. 1586 F
PESO 15 KG.
UN. VENTA Caja granel



CORTE CUARTO DE POLLO

C: 20743 BF / 20735 C *
P: 20 Kg. / 14 Kg.
UV: Caja granel / Caja granel



FILETILLOS DE POLLO

C: 5066 KF / 25488 C
P: 10 Kg. / 10 Kg.
UV: Caja granel / Caja granel



PANA DE POLLO

COD. 1545 F
PESO 15 kg.
UN. VENTA Caja granel



PATITAS DE POLLO

COD. 2402 BC
PESO 20 Kg.
UN. VENTA Caja granel

POLLO TROZADO GRANEL



PECHUGA DESHUESADA DE POLLO

C: 2121 KF / 23374 BC *
P: 10 Kg. / 10 kg.
UV: Caja granel / Caja granel



PECHUGA ENTERA DE POLLO

COD. 29496 BF
PESO 10 Kg.
UN. VENTA Caja granel



PICHANGA

COD. 2311 BF
PESO 20 kg.
UN. VENTA Caja granel



TRUTRO CORTO DE POLLO

C: 2022 BF / 20271 BC *
P: 20 Kg. / 10 kg.
UV: Caja granel / Caja granel



TRUTRO ENTERO DE POLLO

COD. 29504 BF
PESO 10 Kg.
UN. VENTA Caja granel



TRUTRO LARGO DE POLLO

C: 20255 BC * / 2014 BF
P: 11 Kg. / 20 kg.
UV: Caja granel / Caja granel

POLLO TROZADO BANDEJAS



PECHUGA ENTERA DE POLLO

COD. 3053 F
PESO 800g - 1 kg
UN. VENTA Caja 13 un.



PECHUGA DESHUESADA DE POLLO LIGHT

COD. 27490 BF
PESO 600 g.
UN. VENTA Caja 6 un.



PECHUGA DESHUESADA

C: 2329 KF / 20024 SF
P: 900g. / 500g.
UV: Caja 8 un. / Caja 8 un.



FILETILLOS DE POLLO

C: 30429 SF / 21410 SF
P: 830g. / 480 g.
UV: Caja 6 un. / Caja 8 un.



CONTRE DE POLLO

COD. 1511 KF
PESO 600 g.
UN. VENTA Caja 15 un.



CORAZÓN DE POLLO

COD. 1586 KF
PESO 450 g.
UN. VENTA Caja 15 un.



PANA DE POLLO

COD. 1545 KF
PESO 600 g.
UN. VENTA Caja 15 un.

SOLUCIONES DELICIOSAS



ALA TRUTRO DE POLLO IQF *

COD. 20370 JC
PESO 700 g.
UN. VENTA Caja 12 un.



FILETILLOS DE POLLO IQF *

COD. 21196 JC
PESO 650 g.
UN. VENTA Caja 12 un.



PECHUGA DESHUESADA DE POLLO IQF *

COD. 22525 JC
PESO 700 g.
UN. VENTA Caja 12 un.



TRUTROS DESHUESADOS DE POLLO IQF *

COD. 26310 JC
PESO 1 Kg.
UN. VENTA Caja 12 un.

LISTOS PARA COCINAR



ALITAS DE POLLO CLÁSICAS

COD. 25536 EF
PESO 750 g.
UN. VENTA Caja 6 un.



ALITAS DE POLLO BARBECUE

COD. 26583 F
PESO 750 g.
UN. VENTA Caja 6 un.



ALITAS DE POLLO SUREÑAS

COD. 26591 BF
PESO 750 g.
UN. VENTA Caja 6 un.



TRUTRO PARRILLERO DE POLLO

COD. 26740 EF
PESO 1.0 kg.
UN. VENTA Caja 6 un.



Pollo Sin marinar

POLLO SIN MARINAR

- Los pollos de nuestro campo Canto del gallo, son alimentados en base a maíz y otros granos.
- Usamos probióticos naturales para ayudar a la salud de las aves.
- Permitimos el libre desplazamiento de los pollos dentro del lugar de crianza, cumpliendo estrictamente las normas de bienestar animal.
- Los residuos orgánicos de la crianza son tratados y reutilizados.
- No contiene aditivos ni preservantes en la carne.
- Alto en proteínas, Bajo Aporte de Sodio y Extramagro.



POLLO ENTERO SIN MENUDENCIAS

COD. 12492 F
PESO 1.6 - 2.0 kg
UN. VENTA Caja 5 un.



PECHUGA DESHUESADA ESTUCHE

COD. 21881 F
PESO Variable
UN. VENTA Caja 6 estuches



FILETILLO ESTUCHE

COD. 24853 BF
PESO Variable
UN. VENTA Caja 6 estuches



TRUTRO CORTO ESTUCHE

COD. 23697 F
PESO Variable
UN. VENTA Caja 6 estuches



TRUTRO LARGO ESTUCHE

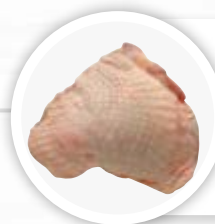
COD. 23689 F
PESO Variable
UN. VENTA Caja 6 estuches

PAVO TROZADO GRANEL



Hecho en casa
desde 1894

Pavo



TRUTRO CORTO DE PAVO

COD. 6197 SF
PESO 10 kg.
UN. VENTA Caja granel



TRUTRO CORTO PARRILLERO

COD. 7237 SF
PESO 10 kg
UN. VENTA Caja granel



ALA TRUTRO DE PAVO

COD. 6114 SF
PESO 10 kg
UN. VENTA Caja granel



ALA MEDIA DE PAVO

COD. 7864 SF
PESO 10 kg
UN. VENTA Caja granel



COGOTE DE PAVO

COD. 6924 SF
PESO 10 kg.
UN. VENTA Caja granel



CORAZÓN DE PAVO

COD. 6312 SF
PESO 10 kg
UN. VENTA Caja granel

PAVO ENVASADO



PAVO ENTERO CRUDO

COD. 6239 C *
PESO 5.0 - 7.0 kg.
UN. VENTA Caja 4 unidades



PAVO ENTERO AHUMADO

COD. 3541 C *
PESO 3.5 - 5.5 kg
UN. VENTA Caja 4 unidades



PAVO ENTERO ASADO

COD. 54734 BF
PESO 3.5 - 5.5 kg
UN. VENTA Caja 4 unidades



PECHUGA ENTERA

C: 7930 C * / 7948 C *
P: 2.1 - 3.3 kg. / 2.9 - 3.8 kg
UV: Caja 4 un. / Caja 4 un.



PECHUGA DESHUESADA DE PAVO CON PIEL

CÓDIGO	PESO	UN. DE VENTA
6379 * C	1.0 - 1.8 kg.	Caja 9 unidades
6387 * C	1.5 - 2.6 kg.	Caja 7 unidades
6387 F	1.5 - 2.6 kg	Caja 7 unidades
6577 * C	2.0 - 3.2 kg	Caja 6 unidades



PECHUGA DESHUESADA DE PAVO SIN PIEL

CÓDIGO	PESO	UN. DE VENTA
51219 F	3.0 - 3.6 kg.	Caja 6 unidades
57414 F	3.0 - 3.6 kg.	Caja 3 unidades

PAVO ENVASADO



PECHUGA ASADA DE PAVO

COD. 54726 F
PESO 1.5 - 2.8 kg
UN. VENTA Caja 6 unidades



LOMO DE PAVO DESHUESADO

COD. 3228 KC
PESO 800 g. - 1.3 kg.
UN. VENTA Caja 12 unidades

PAVO TROZADO BANDEJAS



BISTEC DE PECHUGA DE PAVO

COD. 57539 F
PESO 450 g.
UN. VENTA Caja 15 unidades



BISTEC DE PECHUGA LIGHT

COD. 58081 EF
PESO 600 g.
UN. VENTA Caja 6 unidades



MOLIDA DE PAVO

COD. 58396 F
PESO 350 g.
UN. VENTA Caja 12 un.



MOLIDA DE PAVO

C: 58404 F / 58073 F
P: 470 g. / 470 g.
UV: Caja 8 un. / Caja 12 un.



FILETES DE PECHUGA LIGHT

COD. 58115 EF
PESO 600 g.
UN. VENTA Caja 6 unidades

SOLUCIONES DELICIOSAS



ALBÓNDIGAS * DE PAVO

COD. 58123 JC
PESO 600 g.
UN. VENTA Caja 12 unidades



BISTEC * DE PAVO

COD. 58339 JC
PESO 700 g.
UN. VENTA Caja 12 unidades



FILETE DE * PAVO

COD. 58347 JC
PESO 700 g.
UN. VENTA Caja 12 unidades



Hecho en casa
desde 1894



Todos los días

Cecinas y Congelados



SALCHICHAS



SALCHICHAS DE POLLO MONTINA

CÓDIGO	PESO	UN. DE VENTA
5223 SF	5 un. / 250 g.	Caja 24 unidades
5223 AF	5 un. / 250 g.	Caja 12 unidades
5694 SF	10 un. / 500 g.	Caja 12 unidades
40261 AF	20 un. / 1 kg.	Caja 6 unidades



SALCHICHA TRADICIONAL MONTINA

CÓDIGO	PESO	UN. DE VENTA
42408 SF	5 un. / 250 g.	Caja 24 unidades
42515 F	5 un. / 250 g.	Caja 12 unidades
42796 SF	10 un. / 500 g.	Caja 12 unidades
42416 AF	20 un. / 1 kg.	Caja 6 unidades



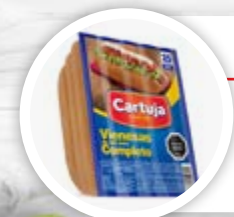
SALCHICHA DE PAVO MONTINA

COD.	42325 F
PESO	20 un. / 1 kg.
UN. VENTA	Caja 6 un.



SALCHICHA COMPLETERA 17 CMS MONTINA

COD.	42804 F
PESO	56 un. / 3,4 kg.
UN. VENTA	Caja 2 un.



SALCHICHAS DE AVE CARTUJA COMPLETERA

COD.	40253 AF
PESO	25 un. / 1 kg.
UN. VENTA	Caja 6 un.



SALCHICHAS DE AVE CARTUJA

COD.	40675 AF
PESO	20 un. / 1 kg.
UN. VENTA	Caja 6 un.

CHORIZOS Y LOGANIZAS



CHORIZO MONTINA DE AVE

COD.	5595 SF
PESO	1 kg.
UN. VENTA	Caja 5 un.



CHORIZO MONTINA TRADICIONAL

COD.	42549 SF
PESO	1 kg.
UN. VENTA	Caja 5 un.



LONGANIZA MONTINA DE AVE

COD.	6171 KF
PESO	1 Kg.
UN. VENTA	Caja 5 un.

JAMONES Y PECHUGAS



JAMÓN PECHUGA PAVO ACARAMELADO

COD.	42036 KF
PESO	5.4 kg.
UN. VENTA	Caja 1 unidad



JAMÓN PIERNA PAVO AHUMADO

COD.	5530 EF
PESO	2.3 kg
UN. VENTA	Caja 2 unidades



ARROLLADO ARTESANAL DE PAVO

COD.	42309 F
PESO	2.2 kg.
UN. VENTA	Caja 1 unidad

JAMONES Y PECHUGAS



PECHUGA ACARAMELADA DE POLLO ARIZTÍA

COD. 42176 F
PESO 2,2 kg.
UN. VENTA Caja 2 unidades



PECHUGA ASADA DE POLLO ARIZTÍA

COD. 42341 F
PESO 2,2 kg.
UN. VENTA Caja 2 unidades



PECHUGA AHUMADA DE POLLO ARIZTÍA

COD. 42333 F
PESO 2,2 kg
UN. VENTA Caja 2 unidades



PECHUGA COCIDA DE POLLO ARIZTÍA

COD. 42358 F
PESO 2,2 kg
UN. VENTA Caja 2 unidades



PECHUGA AHUMADA DE PAVO ARIZTÍA

C: 8011 BF / 8011 UNF
P: 2,2 kg. / 2,2 kg.
UV: Caja 2 un. / 1 unidad



PECHUGA ASADA DE PAVO ARIZTÍA

C: 40036 BF / 40036 UNF
P: 2,2 kg. / 2,2 kg.
UV: Caja 2 un. / 1 unidad



PECHUGA COCIDA DE PAVO ARIZTÍA

C: 40303 BF / 40303 UNF
P: 2,2 kg. / 2,2 kg.
UV: Caja 2 un. / 1 unidad

JAMÓN Y MORTADELAS



JAMÓN SANDWICH DE AVE MONTINA

COD. 5322 AF
PESO 3,5 Kg.
UN. VENTA 1 unidad



MORTADELA LISA DE AVE MONTINA

COD. 5389 AF
PESO 3 Kg.
UN. VENTA 1 unidad



MORTADELA JAMONADA TRADICIONAL MONTINA

COD. 42556 AF
PESO 3 Kg.
UN. VENTA 1 unidad



MORTADELA JAMONADA DE AVE MONTINA

COD. 5371 AF
PESO 3 Kg.
UN. VENTA 1 unidad



MORTADELA JAMONADA DE AVE CARTUJA

COD. 40386 AF
PESO 3 Kg.
UN. VENTA 1 unidad

MOLIDAS



MOLIDA MONTINA DE AVE *

COD. 57745 C
PESO 250 g.
UN. VENTA Caja 9 unidades



MOLIDA MONTINA DE VACUNO *

COD. 84467 C
PESO 250 g.
UN. VENTA Caja 14 un.

PROCESADOS CONGELADOS

PROCESADOS CONGELADOS



HAMBURGUESA PREMIUM DE POLLO ARIZTIA

COD. 72223 JC
PESO 100 g.
UN. VENTA Caja 50 unidades



HAMBURGUESA DE POLLO MONTINA EN MALLA

COD. 74047 JC
PESO 9 un. de 100 g.
UN. VENTA Caja 4 mallas



HAMBURGUESA DE POLLO MONTINA EN MALLA

COD. 74070 JC
PESO 10 un. de 50 g.
UN. VENTA Caja 9 mallas



HAMBURGUESA VACUNO MONTINA

C: 84442 KC / 74377 C
P: 55 g. / 50 g.
UV: Caja 40 un. / Caja 44 un.



CHURRASCO VACUNO MONTINA

COD. 84459 C
PESO 120 g.
UN. VENTA Caja 25 un.



CROQUETA XL DE POLLO ARIZTIA

COD. 73825 C
PESO 150 g.
UN. VENTA Caja 28 unidades



CROQUETA DE POLLO ARIZTIA

COD. 70045 EC
PESO 75 g.
UN. VENTA Caja 24 un.



CROQUETA DE POLLO MONTINA EN MALLA

COD. 74054 EC
PESO 12 un. de 65 g.
UN. VENTA Caja 5 mallas



CROQUETA DE POLLO GRANEL

COD. 74245 C
PESO 94 gr. aprox
UN. VENTA Caja 55 un.



CROQUETA DE POLLO GRANDE GRANEL

COD. 74252 C
PESO 133 gr. aprox
UN. VENTA Caja 40 un.



ESCALOPA DE POLLO

COD. 74385 C
PESO 370 g. - 4 un.
UN. VENTA Caja 12 unidades



NUGGETS PREMIUM TEMPURA ARIZTIA

COD. 74237 C
PESO 400 g
UN. VENTA Caja 11 unidades



NUGGETS TEMPURA ARIZTIA

COD. 74187 C
PESO 1.0 kg
UN. VENTA Caja 5 unidades



NUGGETS PREMIUM CROCANTE ARIZTIA

COD. 74427 C
PESO 400 g
UN. VENTA Caja 11 unidades



NUGGETS DE POLLO MONTINA

COD. 74203 C
PESO 1.0 kg
UN. VENTA Caja 5 unidades



NUGGETS CROCANTE ARIZTIA GRANEL

C: 73387 C / 74310C
P: 5.2 kg. / 5.2 kg.
UV: Caja granel



Hecho en casa
desde 1894

Huevos



Hecho en casa
desde 1894

HUEVOS DE COLOR



HUEVOS DE COLOR DOCENERO

COD. 83725 AF
FORMATO Estuche 12 un.
UN. VENTA Caja 12 estuches



HUEVOS DE COLOR PACK

COD. 83717 BF
FORMATO Bandeja 30 un.
UN. VENTA Caja 4 bandejas



HUEVOS DE COLOR MEDIANO

COD. 8235 AF
FORMATO Bandeja 30 un.
UN. VENTA Caja 6 bandejas



HUEVOS DE COLOR GRANDE

COD. 8227 AF
FORMATO Bandeja 30 un.
UN. VENTA Caja 6 bandejas



HUEVOS DE COLOR EXTRA GRANDE

COD. 8219 AF
FORMATO Bandeja 30 un.
UN. VENTA Caja 6 bandejas



HUEVOS DE COLOR ESPECIAL (JUMBO)

COD. 85100 F
FORMATO Bandeja 20 un.
UN. VENTA Caja 5 bandejas



HUEVOS DE COLOR SUPER ESPECIAL

COD. 81372 AF
FORMATO Bandeja 20 un.
UN. VENTA Caja 5 bandejas

**LOS ÚNICOS
CON FECHA DE
VENCIMIENTO
IMPRESOS EN CADA UNIDAD**

QUESOS



Queso y Mantequilla



QUESO GOUDA BARRA

COD. 84558 F
PESO 3.3 kg aprox.
UN. VENTA 1 unidad



QUESO GOUDA LAMINADO

COD. 84871 F
PESO 1.0 kg.
UN. VENTA Caja 8 un.



QUESO GOUDA LAMINADO

COD. 85142 F
PESO 500 g.
UN. VENTA Caja 16 un.



QUESO MOZZARELLA BARRA

COD. 83865 F
PESO 4.0 kg. aprox.
UN. VENTA 1 pieza



QUESO MANTECOSO BARRA

COD. 82750 F
PESO 3.3 kg aprox
UN. VENTA 1 unidad



QUESO MANTECOSO LAMINADO

COD. 86223 F
PESO 1 Kg.
UN. VENTA Caja 8 un.



QUESO MANTECOSO LAMINADO

C: 86207 F / 86215 F
P: 250 g. / 500 g.
UV: Caja 32 un. / Caja 16 un.

MANTEQUILLAS



MANTEQUILLA RUMAY

COD. 84780 BF
PESO 125 g.
UN. VENTA Caja 20 unidades



MANTEQUILLA RUMAY

COD. 84780 KF
PESO 125 g.
UN. VENTA Caja 80 unidades



MANTEQUILLA RUMAY

COD. 84798 F
PESO 250 g.
UN. VENTA Caja 20 unidades



MANTEQUILLA RUMAY

COD. 84798 BF
PESO 250 g.
UN. VENTA Caja 40 unidades

QUESO CREMA



QUESO CREMA PAN

COD. 85704 F
PESO 227 g.
UN. VENTA Caja 12 unidades



QUESO CREMA BARRA SCHREIBER

COD. 85712 UF
PESO 1.36 kg
UN. VENTA 1 unidad



QUESO CREMA BARRA GREENBAY

COD. 87056 UF
PESO 1.36 kg
UN. VENTA 1 unidad



Hecho en casa
desde 1894

Vacuno y Cerdo



VACUNO



CARNE IMPORTADA CATEGORÍA V

- Excelente calidad y presentación
- Venta por Caja y Pieza
- Vida útil: 90 a 120 días desde su elaboración (dependiendo del origen)

CONVIÉRTETE EN UN EXPERTO

- Mira los círculos en cada corte. Éstos te indicarán los usos recomendados para cada tipo de carne.

O OLLA **S** SARTÉN **H** HORNO **P** PARRILLA

* Indica producto congelado



ABASTERO

COD. PIEZA 85787 F
COD. CAJA 86744 F
PESO Variable
UN. VENTA Pieza y Caja

O P



ALETILLA *

COD. CAJA 87361 C
PESO Variable
UN. VENTA Caja

O H P



ASADO CARNICERO

COD. PIEZA 85811 F
COD. CAJA 86652 F
PESO Variable
UN. VENTA Pieza y Caja

O H P



ASADO TIRA *

COD. CAJA 87379 C
PESO Variable
UN. VENTA Caja

S H P

VACUNO



ASIENTO

COD. PIEZA 85589 F
COD. CAJA 86710 F
PESO Variable
UN. VENTA Pieza y Caja

O S H P



CHOCILLO

COD. PIEZA 85829 F
COD. CAJA 86637 F
PESO Variable
UN. VENTA Pieza y Caja

O H



COGOTE *

COD. CAJA 87080 C
PESO Variable
UN. VENTA Caja

O H



COLUDA *

COD. CAJA 87346 C
PESO Variable
UN. VENTA Caja

O H



ENTRAÑA

COD. PIEZA 85860 F
COD. CAJA 86793 F
PESO Variable
UN. VENTA Pieza y Caja

S P



FILETE

COD. PIEZA 85761 F
COD. CAJA 86678 F
PESO Variable
UN. VENTA Pieza y Caja

O S H P



GANSO

COD. PIEZA 85613 F
COD. CAJA 86702 F
PESO Variable
UN. VENTA Pieza y Caja

O H



HUACHALOMO

COD. PIEZA 85845 F
COD. CAJA 86629 F
PESO Variable
UN. VENTA Pieza y Caja

O H P

VACUNO

* Indica producto congelado

O OLLA S SARTÉN H HORNO P PARRILLA



HUESO CARNUDO

COD. CAJA 87353 C
PESO Variable
UN. VENTA Pieza y Caja

O H



LOMO LISO

COD. PIEZA 85621 F
COD. CAJA 86694 F
PESO Variable
UN. VENTA Pieza y Caja

S H P



POSTA PALETA

COD. PIEZA 85639 F
COD. CAJA 86785 F
PESO Variable
UN. VENTA Pieza y Caja

O H P



POSTA ROSADA

COD. PIEZA 85654 F
COD. CAJA 86751 F
PESO Variable
UN. VENTA Pieza y Caja

O S H



LOMO VETADO

COD. PIEZA 85605 F
COD. CAJA 86611 F
PESO Variable
UN. VENTA Pieza y Caja

O S H P



OSOBUCO *

COD. CAJA 85324 C
PESO Variable
UN. VENTA Pieza y Caja

O H



POSTA ROSADA ARGENTINA *

COD. CAJA 87171 C
PESO Variable
UN. VENTA Caja

O S H



POSTA ROSADA BRASILEÑA *

COD. CAJA 87338 C
PESO Variable
UN. VENTA Caja

O S H



PALANCA

COD. PIEZA 85795 F
COD. CAJA 86736 F
PESO Variable
UN. VENTA Pieza y Caja

O H P



PLATEADA

COD. PIEZA 85852 F
COD. CAJA 86603 F
PESO Variable
UN. VENTA Pieza y Caja

O H P



PUNTA DE PALETA

COD. PIEZA 85803 F
COD. CAJA 86645 F
PESO Variable
UN. VENTA Pieza y Caja

O S H P



PUNTA DE PICANA

COD. PIEZA 85779 F
COD. CAJA 86660 F
PESO Variable
UN. VENTA Pieza y Caja

O S H P



POLLO GANSO

COD. PIEZA 85878 F
COD. CAJA 86686 F
PESO Variable
UN. VENTA Pieza y Caja

O H



POSTA NEGRA

COD. PIEZA 85647 F
COD. CAJA 86728 F
PESO Variable
UN. VENTA Pieza y Caja

O S H



SOBRECOSTILLA

COD. PIEZA 85662 F
COD. CAJA 86777 F
PESO Variable
UN. VENTA Pieza y Caja

O H P



TAPAPECHO

COD. PIEZA 85837 F
COD. CAJA 86769 F
PESO Variable
UN. VENTA Pieza y Caja

O H P

CERDO CONGELADO

O OLLA S SARTÉN H HORNO P PARRILLA



CHULETA CENTRO

COD. CAJA 86512 C
PESO Variable
UN. VENTA Caja

O S H P



CHULETA VETADA

COD. CAJA 86520 C
PESO Variable
UN. VENTA Caja

O S H P



COSTILLAR

COD. CAJA 87023 C
PESO Variable
UN. VENTA Caja

O H P



COSTILLAR REPASADO

COD. CAJA 86538 C
PESO Variable
UN. VENTA Pieza y Caja

O H P



FILETE

COD. CAJA 86892 C
PESO Variable
UN. VENTA Pieza y Caja

O S H P



LOMO CENTRO

COD. CAJA 86496 C
PESO Variable
UN. VENTA Pieza y Caja

O S H P



PALETA ENTERA / PORCIONADA

C: 86504 C / 87312 C
P: Variable / Variable
UV: Pieza y Caja

H P



PULPA REPASADA

COD. CAJA 86579 C
PESO Variable
UN. VENTA Pieza y Caja

O S H P



Montina®

Todos los días

Champiñones y Verduras



CHAMPIÑONES



CHAMPIÑÓN ENTERO BANDEJA

CÓDIGO	PESO	UN. DE VENTA
79004 F	200 g.	Caja 25 un.
85415 F	200 g.	Caja 12 un.
82917 F	400 g.	Caja 10 un.

CHAMPIÑONES



CHAMPIÑÓN REBANADO EN CONSERVA

C: 90241 F	/ 90068 F
P: 2.84 kg	/ 2.5 Kg.
UV: Caja 6 un.	/ Caja 6 un.



CHAMPIÑÓN ROYAL GRANEL

COD.	93187 F
PESO	5.0 kg
UN. VENTA	Caja granel



CHAMPIÑÓN ENTERO GRANEL

C: 93062 F	/ 84632 F
P: 5 kg.	/ 6 kg.
UV: Caja granel/	Caja granel



CHAMPIÑÓN SEGUNDA GRANEL

COD.	82271 F
PESO	5.0 kg
UN. VENTA	Caja granel



CHAMPIÑÓN PORTOBELLO BANDEJA

C: 93104 F	/ 79046 F
P: 200 g.	/ 400 g.
UV: Caja 25 un.	/ Caja 10 un.



CHAMPIÑÓN PORTOBELLO GRANEL

COD.	93195 F
PESO	5.0 kg
UN. VENTA	Caja granel



CHAMPIÑÓN SLICE BANDEJA

COD.	79038 F
PESO	200 g.
UN. VENTA	Caja 18 unidades

VERDURAS CONGELADAS



ARVEJAS

COD.	86850 C
PESO	400 g.
UN. VENTA	Caja 12 unidades



CHOCLO EN GRANO

COD.	86843 C
PESO	400 g.
UN. VENTA	Caja 12 unidades



POROTOS VERDES

COD.	86868 C
PESO	400 g.
UN. VENTA	Caja 12 unidades



PRIMEVERA DE VERDURAS

COD.	86876 C
PESO	400 g.
UN. VENTA	Caja 12 unidades



PAPAS PRE-FRITAS

COD.	87189 C
PESO	2.5 kg
UN. VENTA	Caja 4 unidades

PRONTO
TUS VERDURAS EN UN
NUEVO FORMATO
200g



Hecho en casa
desde 1894

— Catálogo —

DE PRODUCTOS

2019

SU VENDEDOR ES:

.....

JEFE SUCURSAL

.....



VENDEDORA
TELFÓNICA

.....

TELÉFONO (S)

.....